

# TRANSPORT TERRESTRE

## COMPRENDRE TON SECTEUR

Le secteur regroupe l'ensemble des sections locales au sein du Conseil provincial du secteur du transport terrestre (CPSTT) et représente les chauffeuses et chauffeurs, les cols bleus ainsi que les cols blancs de diverses sociétés de transport faisant partie d'un syndicat affilié au SCFP.

Le bureau du CPSTT est composé de 4 membres élus et assure des rencontres avec l'ensemble des sections locales pour pouvoir discuter des enjeux du secteur. C'est également lors de ces rencontres que les orientations du secteur sont déterminées.

section locale: \_\_\_\_\_

## RÔLE D'UN SYNDICAT

Le rôle d'un syndicat est de défendre les travailleuses et les travailleurs qu'il représente autant d'un point de vue individuel que collectif.

- Défense collective des droits
- Défense individuelle des droits
- Représentation politique
- Rapport de force avec l'employeur

Le pouvoir du syndicat réside dans la force du nombre!

## ÉVÈNEMENTS CLÉS

**Consultation jeunesse du SCFP Québec**, à tous les deux ans en automne  
Événement éducatif pour les jeunes et par les jeunes avec des thématiques

**Camp des jeunes FTQ**, à toutes les années en septembre  
Événement avec un thème différent chaque année. Moments d'apprentissage.

**Congrès du SCFP-Québec**, à tous les deux ans au printemps  
Moment de débat, de résolutions et de décisions pour les alignements du SCFP-Québec

**Rencontres de ton secteur**  
Moment de débat, de résolutions et de décisions pour les alignements de ton secteur

### Formations pour entamer ton implication:

- Mon syndicat
- Le/la délégué-e social-e

## LEXIQUE SYNDICAL

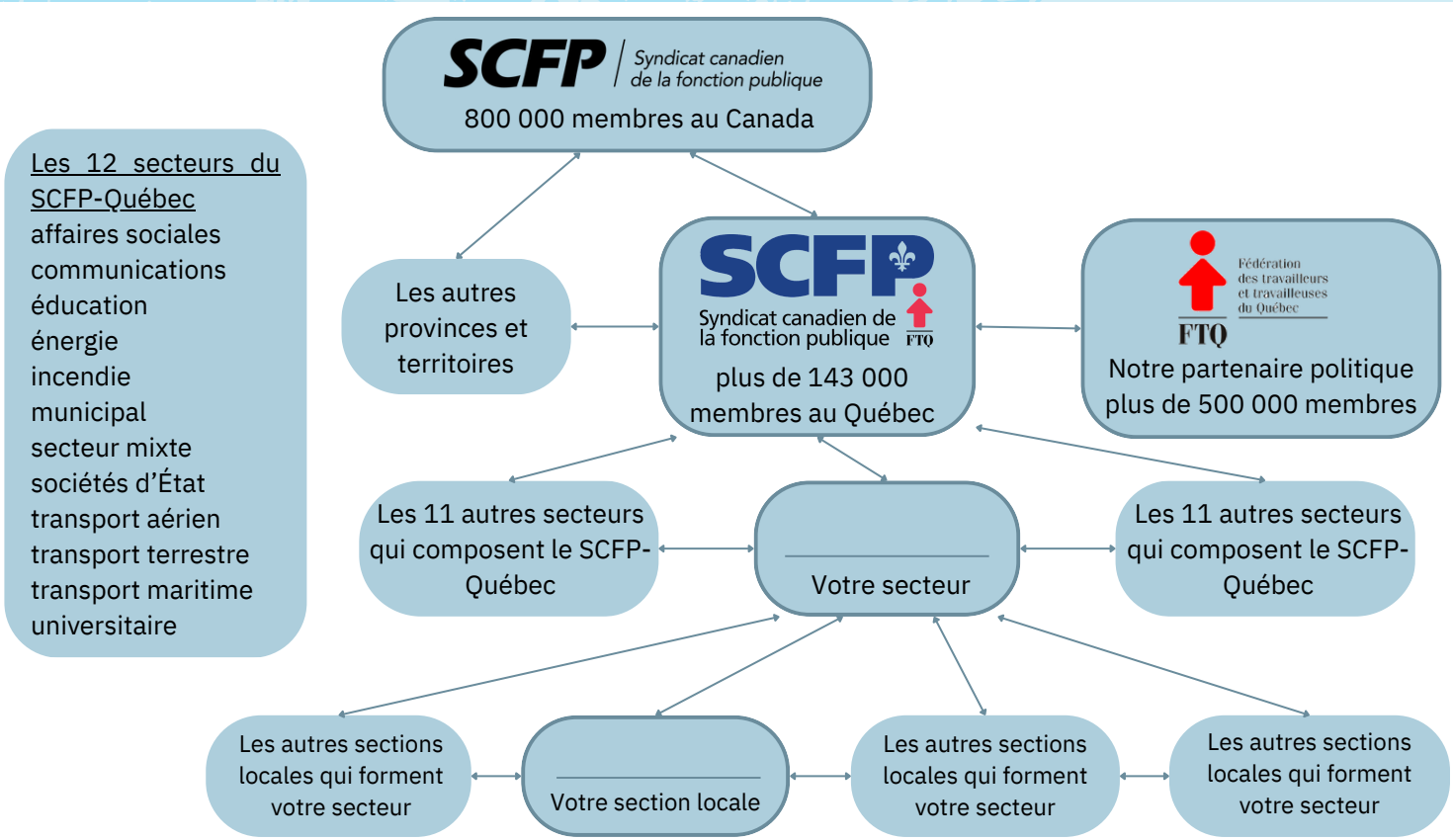
**Délégué.e** : responsable syndical représentant un groupe particulier de membres dans une section locale

**Grief** : plainte portée contre l'employeur relativement à une présumée violation de la convention collective ou une injustice présumée

**Section locale** : unité de base de l'organisation syndicale dans le lieu de travail

Tiré de : SCFP. (2001, 8 février). *Terminologie syndicale*. SCFP. <https://scfp.ca/terminologie-syndicale>





## COMMENT T'IMPLIQUER

Voici des étapes simples pour commencer selon le niveau d'engagement que tu souhaites et le type d'interactions qui te conviennent:



NIVEAU 1

Pour entrer en contact, tu peux :

- Passer au bureau syndical, envoyer un courriel ou appeler
- Rejoindre le groupe sur les réseaux sociaux (si existant)
- Consulter le site internet du syndicat (si existant)



NIVEAU 2

Pour t'impliquer, tu peux :

- Participer aux assemblées syndicales
- Rencontrer ta personne représentante ou déléguée syndicale
- Rejoindre un comité
- Offrir ton aide pour l'organisation d'événements syndicaux
- Lire ta convention collective
- Lire les statuts et règlements
- Participer à des événements clés



Ceci est un aide-mémoire condensé comme ta feuille pour ton examen de maths au secondaire. Pour en apprendre davantage sur chaque sujet, direction Linktree!